

Linux Educacional: Navegando na Internet com Iceweasel



Rafael Nink de Carvalho

www.rafaelnink.com

Julho/2007

Livros Grátis

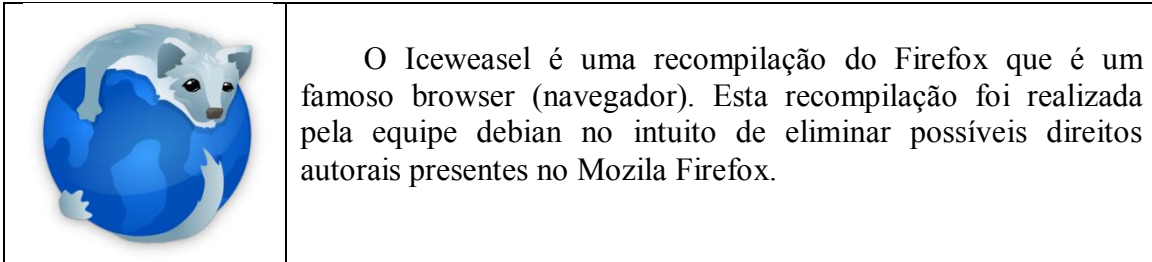
<http://www.livrosgratis.com.br>

Milhares de livros grátis para download.

SUMÁRIO

Linux: Navegando na internet	03
Iceweasel	03
Abrindo o Iceweasel	03
Conhecendo a janela do Iceweasel	03
Navegando	04
Favoritos	06
Mudar a página inicial	07
Limpar histórico	07
Criando um e-mail	08
Dados do Autor	11
Notas de Licenciamento	12

LINUX- NAVEGANDO NA INTERNET ICEWEASEL



Abrindo o Iceweasel

Para abrir basta dar um clique sobre o ícone do Iceweasel na barra de atalhos próximo ao menu principal.



Por padrão a página inicial a ser aberta é o site do MEC (<http://portal.mec.gov.br>), mas esta pode ser alterada o que veremos posteriormente.

Conhecendo a janela do Iceweasel



Barra de título

Exibi o ícone do Iceweasel além de mostrar o título da página na qual esta se navegando.

Botões de controle de janela

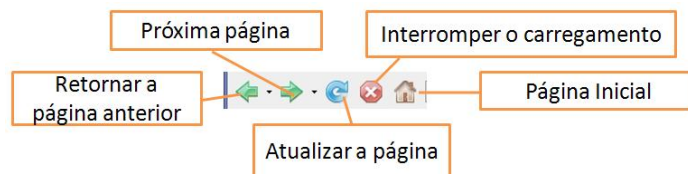
Exibi os botões de minimizar, maximizar/restaurar e fechar o que permite um melhor controle sobre a janela.

Barra de menus

Possui em estrutura de menus todas as funcionalidades do Iceweasel.

Barra de Ferramentas

Possui atalhos para tarefas (funcionalidades) mais utilizadas.



Barra de endereço

Através da qual digitamos o endereço eletrônico de um web-site para que possamos navegar.

Por exemplo, para navegar pelo site <http://www.rafaelnink.com/proinfo> digite www.rafaelnink.com/proinfo (não há a necessidade de se digitar http://) e tecle enter ou clique na seta verde próximo ao campo do endereço.



Barra de pesquisas

Permite realizar busca de forma rápida e prática na internet utilizando os principais serviços de busca, como: Google, Yahoo, etc.

Barra de favoritos

Mostrar os sites cadastrados como favoritos, este recurso facilita a vida de quem entra constantemente em alguns sites. (veremos posteriormente com cadastrar).

Barra de status

Exibi o endereço atual, e ao posicionarmos o mouse sobre um link o endereço deste será exibido na barra de status.

NAVEGANDO

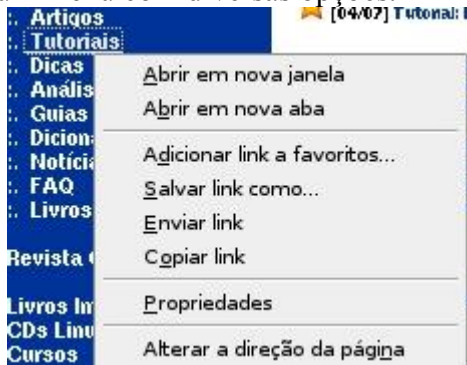
Agora que você já conhece alguns recursos do Iceweasel vamos navegar um pouco neste cyber mundo que é a internet.

Vamos navegar pelo site www.guiadohardware.net (possui diversos manuais sobre Linux). Para começar digite o endereço mencionado e tecele enter.



A internet em seus textos ela utiliza o recurso de hiperligação (link) que redireciona para uma próxima página. Para identificar um link basta posicionar o mouse que este muda de formato se tornando o desenho de uma mão apontando. Clicando neste link você será redirecionado a esta página.

Outra opção é navegar em links sem fechar a página inicial, para isso clique com o botão direito para abrir um menu com diversas opções.



Clicando em **Abrir em nova janela** a atual janela permanecerá aberta e a página destino abrirá em outra janela.

Já a opção **Abrir em nova aba** cria uma aba na janela do Iceweasel com a página destino.

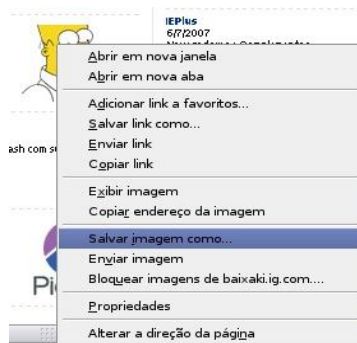


Para criar uma nova aba basta clicar no menu **Arquivo** e posterior clicar em **Nova aba**.



Salvando uma imagem da internet

Para salvar uma imagem da internet basta clicar com o botão direito do mouse sobre a imagem e posterior clicar em **Salvar imagem como**.



Será solicitado através de uma janela o destino e o nome da imagem.



Digite o nome e selecione o local onde será salvo e clique em **salvar**.

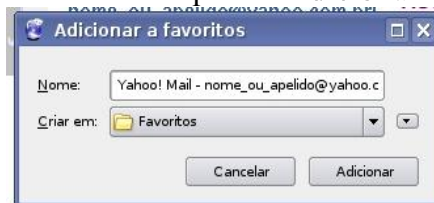
FAVORITOS

Favoritos são atalhos para sites que o usuário deseja guardar o nome para facilitar o seu acesso posteriormente.

Para adicionar um site no favorito, primeiramente entre no site desejado e depois de carregado clique no menu **Favoritos** e clique em **Adicionar página**.



Surgirá uma janela, digite-o o nome do site ou outro nome qualquer para facilitar que o usuário se recorde do mesmo. E clique em **Adicionar**.



Pronto! O site foi adicionado em favoritos.

Há outras opções como por exemplo criar pastas para facilitar na organização, para isso clique na seta para baixo que se encontra na linha **Criar em:**.



Através da janela abaixo você poderá salvar em uma pasta específica ou criar outra pasta.

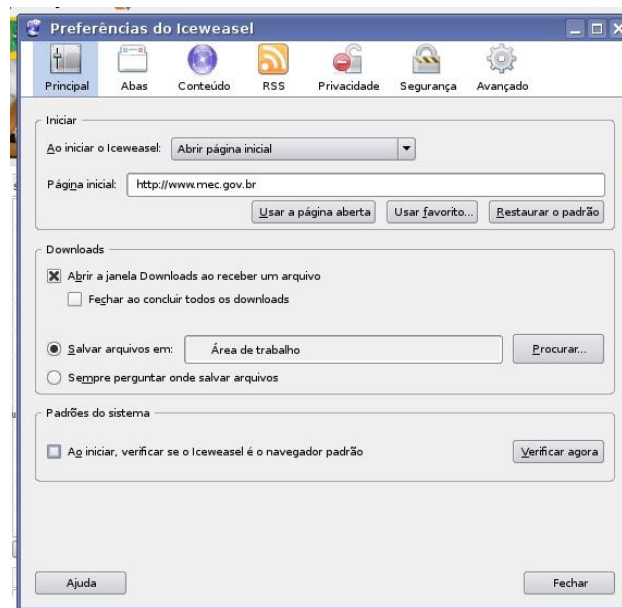


MUDAR A PÁGINA INICIAL

Para alterar a página inicial (página esta que é carregada automaticamente ao abrir o Iceweasel) clique no menu **Editar** e depois em **Preferências**.



No campo Página Inicial da janela que abrirá digite o novo endereço.



Pronto a página inicial foi alterada.

LIMPAR HISTÓRICO

Ao navegar na internet é criado automaticamente um histórico com as páginas acessadas, além de conteúdos de formulários preenchidos. Para limpar esses dados

peçoais na janela aberta do browser Icesweasel clique em **ferramentas** e posterior em **Limpar dados pessoais**.



Na janela seguinte marque as opções que deseja limpar e clique em **Limpar dados pessoais**.



CRIANDO UM E-MAIL

E-mail é um recurso da internet que permite a comunicação entre usuários. Existem diversos provedores que oferecem contas gratuitas. Neste exemplo utilizaremos o Yahoo Mail que é um excelente e-mail gratuito.

Primeiramente entre no site www.yahoo.com.br. Ao carregar a página clique em **Meu e-mail**.



Na página que se abre clique em **Cadastre-se**.



Preencha corretamente o formulário da página seguinte e clique em **Eu Concordo**.

Crie sua ID Yahoo!

* Nome:

* Sobrenome:

* Sexo:

* ID Yahoo!: @yahoo.com.br
Somente letras (a-z), números (0-9), sublinhados (_) e um único ponto (.) são permitidos.

* Senha:
Importante: sua senha deve ter no mínimo 6 caracteres e no máximo 32 caracteres. Não se esqueça de que há diferenciação entre letras maiúsculas e minúsculas!

* Confirme sua senha:

Se você esquecer sua senha...

* Pergunta secreta:

* Sua resposta:
Deve ter quatro caracteres ou mais. Para sua segurança, certifique-se de que sua resposta seja fácil para você se lembrar, mas difícil para os outros adivinharem!

* Data de nascimento:

* CEP:

* País:

E-mail alternativo:

Ofertas especiais

Quero receber, ocasionalmente, informações sobre promoções e ofertas especiais do Yahoo!.

Verifique seu cadastro

* Digite o código: [Mais informações](#)
Isto serve para evitar cadastros automáticos no Yahoo!.

f8zw

Termos do Serviço do Yahoo!

Revise os termos a seguir e indique se está de acordo abaixo. [Versão para impressão](#)

Usuário e o Yahoo! Brasil estão cientes de que estarão sujeitos a qualquer manual ou regras aplicáveis a tal serviço, esteja ele disponível ou não no momento. Todos os manuais ou regras são, neste ato, integrados aos Termos do Serviço como

Ao clicar em "Eu aceito" você concorda com os (a) [Termos do Serviço do Yahoo!](#) e [Política de Privacidade](#) e aceita (b) receber avisos administrativos, como este, de forma eletrônica.

Pronto você já possui um e-mail. Agora para acessá-lo clique **Acessar o Yahoo Mail**.

YAHOO! MAIL BRASIL [Yahoo! - Ajuda](#)

Cadastro concluído com sucesso: Olá nome_ou_apelido!

Uma mensagem de confirmação foi enviada para o endereço de e-mail que você forneceu. Leia o e-mail com atenção e siga as instruções para ativar sua conta devidamente.

Recomendamos [imprimir esta página](#) para referência no futuro.

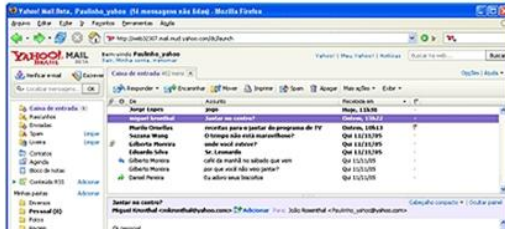
ID Yahoo!: **nome_ou_apelido**

Yahoo! Mail:
nome_ou_apelido@yahoo.com.br

Se você esquecer sua senha, será necessário que você forneça as seguintes informações.

Pergunta secreta: Qual é o nome do meio do seu pai?	Data de nascimento: 23 de Março de 1888
Sua resposta: neto	CEP: 78948-000

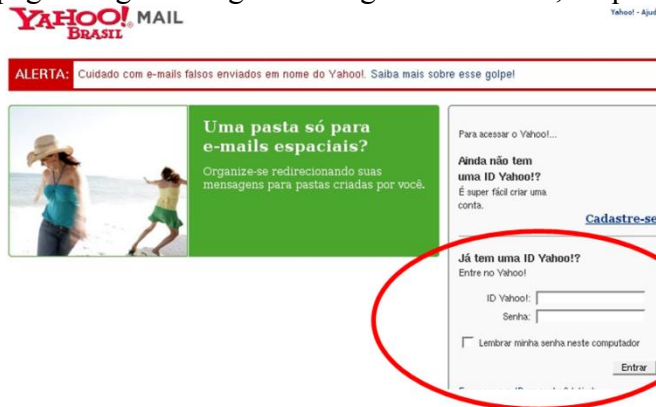
Na tela seguinte escolha **Conexão discada?** Use a versão original.



Agora abrirá a página inicial da sua conta de e-mail.



Para acessar em outro momento sua conta entre na página do Yahoo, clique em Meu e-mail. Na página seguinte digite seu login e sua senha, clique em **Entrar**.



Dados do Autor:

Nome: Rafael Nink de Carvalho

Correio eletrônico: rafaelnink2@yahoo.com.br

Web site: www.rafaelnink.com

Fone: (69) 8415-5168

Formação:

- 2007-2009 Educon/ISVE – Machadinho D'Oeste - RO
Superior em Tecnologia de Análise e Desenvolvimento de Sistemas (em curso)
- 2005-2006 UNIR-Universidade Federal de Rondônia - Porto Velho-RO
Especialização em Metodologia do Ensino Superior
Carga horária: 390 horas
- 2004-2005 UNIR-Universidade Federal de Rondônia - Ji-Paraná-RO
Especialização em Educação Matemática
Carga horária: 400 horas
- 2000-2003 UNIR-Universidade Federal de Rondônia - Ji-Paraná-RO
- Licenciatura Plena em Matemática

Cursos e Palestras

- Curso de Extensão Universitária: “Programa de Formação Continuada Mídias na Educação”. Universidade de Federal de Rondônia – UNIR. Carga horária: 120 horas, setembro de 2006 a março de 2007;
- Curso de Extensão Universitária: “Africanidades Brasil”. Universidade de Brasília – UNB. Carga horária: 120 horas, agosto a novembro de 2006;

Ocupação Atual

Funcionário Público: Professor Nível III com habilitação em Matemática, a partir de abril de 2004. Atuando na rede estadual de educação em Rondônia.

Notas de Licenciamento

Este trabalho está licenciado sob uma Licença Creative Commons Atribuição-Uso Não-Comercial-Vedada a Criação de Obras Derivadas 2.5 Brasil. Para ver uma cópia desta licença, visite <http://creativecommons.org/licenses/by-nc-nd/2.5/br/> ou envie uma carta para Creative Commons, 171 Second Street, Suite 300, San Francisco, California 94105, USA.



Atribuição-Uso Não-Comercial-Não a obras derivadas 2.5 Brasil

Você pode:

- copiar, distribuir, exibir e executar a obra

Sob as seguintes condições:

- **Atribuição.** Você deve dar crédito ao autor original, da forma especificada pelo autor ou licenciante.
- **Uso Não-Comercial.** Você não pode utilizar esta obra com finalidades comerciais.
- **Vedada a Criação de Obras Derivadas.** Você não pode alterar, transformar ou criar outra obra com base nesta.

- Para cada novo uso ou distribuição, você deve deixar claro para outros os termos da licença desta obra.
- Qualquer uma destas condições podem ser renunciadas, desde que Você obtenha permissão do autor.
- Nothing in this license impairs or restricts the author's moral rights.

Qualquer direito de uso legítimo (ou "fair use") concedido por lei, ou qualquer outro direito protegido pela legislação local, não são em hipótese alguma afetados pelo disposto acima.

Este é um sumário para leigos da [Licença Jurídica \(na íntegra\)](#).

[Termo de exoneração de responsabilidade](#) 



Livros Grátis

(<http://www.livrosgratis.com.br>)

Milhares de Livros para Download:

[Baixar livros de Administração](#)

[Baixar livros de Agronomia](#)

[Baixar livros de Arquitetura](#)

[Baixar livros de Artes](#)

[Baixar livros de Astronomia](#)

[Baixar livros de Biologia Geral](#)

[Baixar livros de Ciência da Computação](#)

[Baixar livros de Ciência da Informação](#)

[Baixar livros de Ciência Política](#)

[Baixar livros de Ciências da Saúde](#)

[Baixar livros de Comunicação](#)

[Baixar livros do Conselho Nacional de Educação - CNE](#)

[Baixar livros de Defesa civil](#)

[Baixar livros de Direito](#)

[Baixar livros de Direitos humanos](#)

[Baixar livros de Economia](#)

[Baixar livros de Economia Doméstica](#)

[Baixar livros de Educação](#)

[Baixar livros de Educação - Trânsito](#)

[Baixar livros de Educação Física](#)

[Baixar livros de Engenharia Aeroespacial](#)

[Baixar livros de Farmácia](#)

[Baixar livros de Filosofia](#)

[Baixar livros de Física](#)

[Baixar livros de Geociências](#)

[Baixar livros de Geografia](#)

[Baixar livros de História](#)

[Baixar livros de Línguas](#)

[Baixar livros de Literatura](#)
[Baixar livros de Literatura de Cordel](#)
[Baixar livros de Literatura Infantil](#)
[Baixar livros de Matemática](#)
[Baixar livros de Medicina](#)
[Baixar livros de Medicina Veterinária](#)
[Baixar livros de Meio Ambiente](#)
[Baixar livros de Meteorologia](#)
[Baixar Monografias e TCC](#)
[Baixar livros Multidisciplinar](#)
[Baixar livros de Música](#)
[Baixar livros de Psicologia](#)
[Baixar livros de Química](#)
[Baixar livros de Saúde Coletiva](#)
[Baixar livros de Serviço Social](#)
[Baixar livros de Sociologia](#)
[Baixar livros de Teologia](#)
[Baixar livros de Trabalho](#)
[Baixar livros de Turismo](#)